

<p>PARAGUAY DIRECCIÓN NACIONAL DE AERONÁUTICA CIVIL GESTIÓN DE INFORMACIÓN AERONÁUTICA SECCIÓN PUBLICACIONES ESTACIÓN RADAR – MARIANO ROQUE ALONSO JOSÉ MARTÍ C/ CNEL. FÉLIX BOGADO TEL: +595 21 7585012 TEL: +595 21 7585010 AFTN: SGASYRYN – SGASYNYX E-MAIL: aispublicacionespy@gmail.com ais_publicaciones@dinac.gov.py</p>		<p>SUPLEMENTO AIP A11/C12 19 DEC 2024</p>
<p><small>“INFORMACIÓN AERONÁUTICA ACTUALIZADA AYUDA A LA SEGURIDAD OPERACIONAL DE LA NAVEGACIÓN AÉREA” “AERONAUTICAL INFORMATION UPDATED IS SUPPORT TO REGARDING OPERATIONAL SAFETY OF AIR NAVIGATION”</small></p>		

AD

AEROPUERTO INTERNACIONAL “GUARANÍ” – SGES

Se procede a la actualización de las siguientes informaciones, debido a la eliminación de la información relacionada al Marcador Medio (MM), en la vista de perfil de la carta y debido al cambio de la denominación de la Carta de Aproximación por Instrumentos (IAC):

- Carta de Aproximación por Instrumentos IAC ILS Y RWY 23
- Tabla de Codificación IAC ILS Y RWY 23

INFORMACIÓN VÁLIDA HASTA 23 ENE 2025

ESTE SUPLEMENTO AIP CANCELA AL SUPLEMENTO AIP A10/C11 (21 OCT 2024)

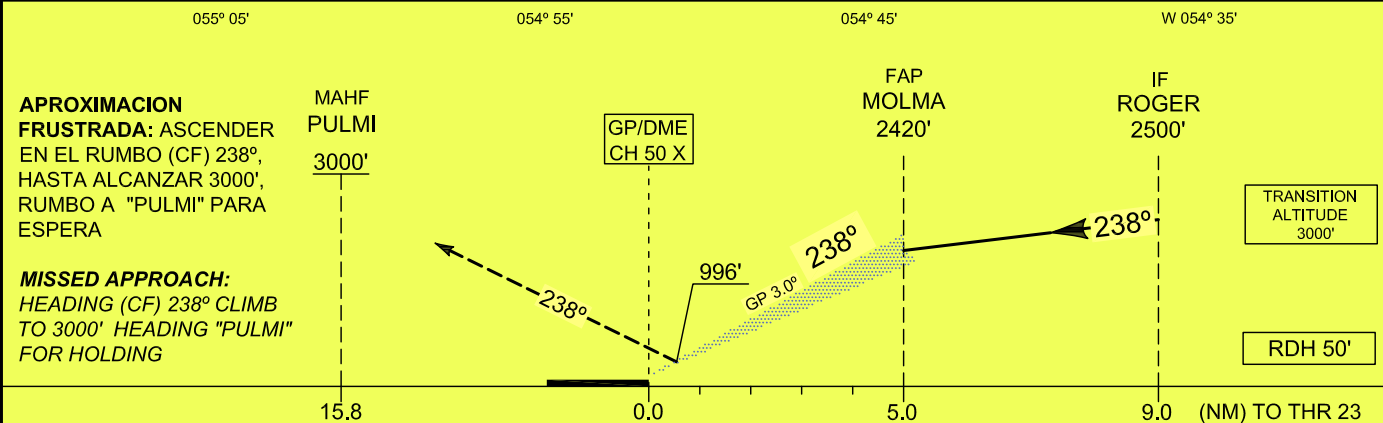
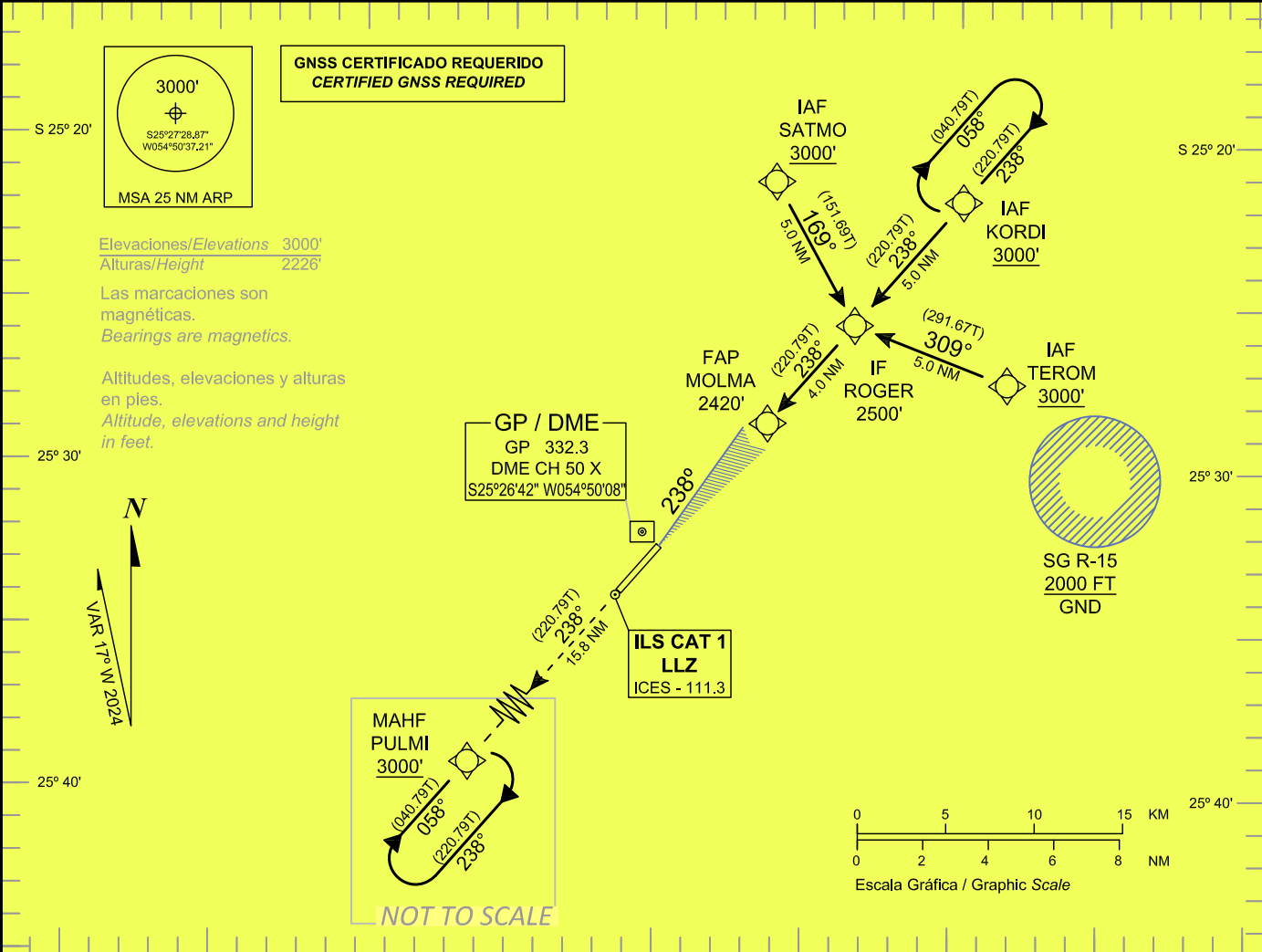
CARTA DE APROXIMACIÓN POR INSTRUMENTOS
INSTRUMENT APPROACH CHART

ELEV. AD 846 FT
ALTURAS REFERIDAS AL THR
RWY 23 ELEV. 774 FT
ELEV. AD. 846 FT
HEIGHTS RELATED TO THR
RWY 23 ELEV. 774 FT

APP 119.3 - 120.6
TWR 118.1
GND 121.7
ATIS 127.9

MINGA GUAZÚ / GUARANÍ INTL (SGES)
ILS Y RWY 23

055° 05' 054° 55' 054° 45' W 054° 35'



FAF	4.0	3.0	2.0	1.2	0.5	RWY 23	KT	90	110	130	150	170	190
2420'	2100'	1780'	1460'	1210'	996'	ALT	FT / Min	500	610	720	830	940	1050
1646'	1326'	1006'	686'	436'	222'	HGT	Min:Sec	3 : 20	2 : 44	2 : 18	2 : 00	1 : 46	1 : 35

DIRECTO STRAIGHT IN	CAT	A	B	C	D
ILS CAT 1	OCA / OCH	996' / 222'			
	ALS/ NO ALS/ RVR	800 M / 1200 M / N.A			
CIRCLING	OCA / OCH	N.A / N.A			
	ALS/ NO ALS/ RVR	N.A / N.A / N.A		N.A / N.A / N.A	

Identificación / identification					Aeródromo / Aerodrome					ID Carta / Chart	
IAC ILS Y RWY 23					MINGA GUAZÚ / "GUARANÍ" INTL.					AD 2.2-12	
Seq	Path Terminator	Fijo / Fix Waypoint	FB /FO	Coord. (WGS84) DD:MM:SS.SS	Rumbo / Course Mag (True)	Dist (NM)	Viraje / Turn	IAS (KT)	ALTITUDE (FT)	Pendiente / Gradient (%)	Perform
010	IF	KORDI	FB	S 25:15:59.4 W 54:39:51.6	----	----	----	----	3000 +	----	---
020	HM	KORDI	FB	S 25:15:59.4 W 54:39:51.6	238 (220.79)	----	R	----	3000 +	----	RNAV 1 / RNP 1
030	TF	ROGER	FB	S 25:19:48 W 54:43:27.6	238 (220.79)	5.0	----	----	2500	1.6	RNAV 1 / RNP 1
010	IF	SATMO	FB	S 25:15:25.2 W 54:46:9.6	----	----	----	----	3000 +	----	---
020	TF	ROGER	FB	S 25:19:48 W 54:43:27.6	169 (151.69)	5.0	----	----	2500	1.6	RNAV 1 / RNP 1
010	IF	TEROM	FB	S 25:21:34.2 W 54:38:18	----	----	----	----	3000 +	----	---
020	TF	ROGER	FB	S 25:19:48 W 54:43:27.6	309 (291.67)	5.0	----	----	2500	1.6	RNAV 1 / RNP 1
010	IF	ROGER	FB	S 25:19:48 W 54:43:27.6	----	----	----	----	2500	----	---
020	TF	MOLMA	FB	S 25:22:49.8 W 54:46:21	238 (220.79)	4.0	----	----	2420	0.3	RNAV 1 / RNP 1
030	----	RWY 23	----	S 25:26:37.8 W 54:49:57	238 (220.79)	5.0	----	----	----	5,24	ILS CAT 1
040	DF	PULMI	FB	S 25:38:39 W 55:01:24	----	15.8	----	----	3000+	----	RNAV 1 / RNP 1
050	HM	PULMI	FB	S 25:38:39 W 55:01:24	058 (040.79)	----	R	----	3000 +	----	RNAV 1 / RNP 1

COD	Significado / Meaning
+	a o por encima de / at or above
-	a o por debajo de / at or below
=	obligatorio / mandatory
	recomendado / recommended
SDF	Step Down Fix