

Informe Estadístico del Transporte Aéreo

Enero a Diciembre 2015



**DIRECCIÓN NACIONAL
DE AERONÁUTICA CIVIL**

PRESIDENCIA
DE REPÚBLICA
PARAGUAY



GOBIERNO NACIONAL
Construyendo juntos Un Nuevo Rumbo

**SUBDIRECCIÓN DE TRANSPORTE AÉREO (STA)
GERENCIA DE ESTUDIOS ECONÓMICOS (GEETA)
DEPARTAMENTO DE ESTADÍSTICAS DE LA AVIACIÓN CIVIL
(DEAC)**

Aeropuerto Internacional “GUARANI”



Elaborado por el Departamento de Estadísticas de la Aviación Civil

e-mail: estadisticas@dinac.gov.py

Teléfono: 6882324 / 6882105

TRANSPORTE AEREO

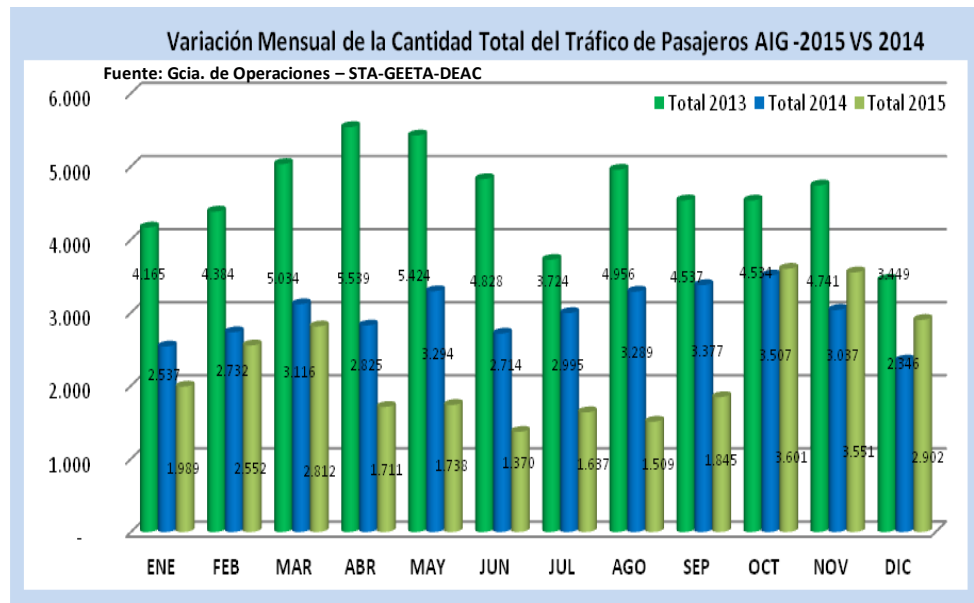
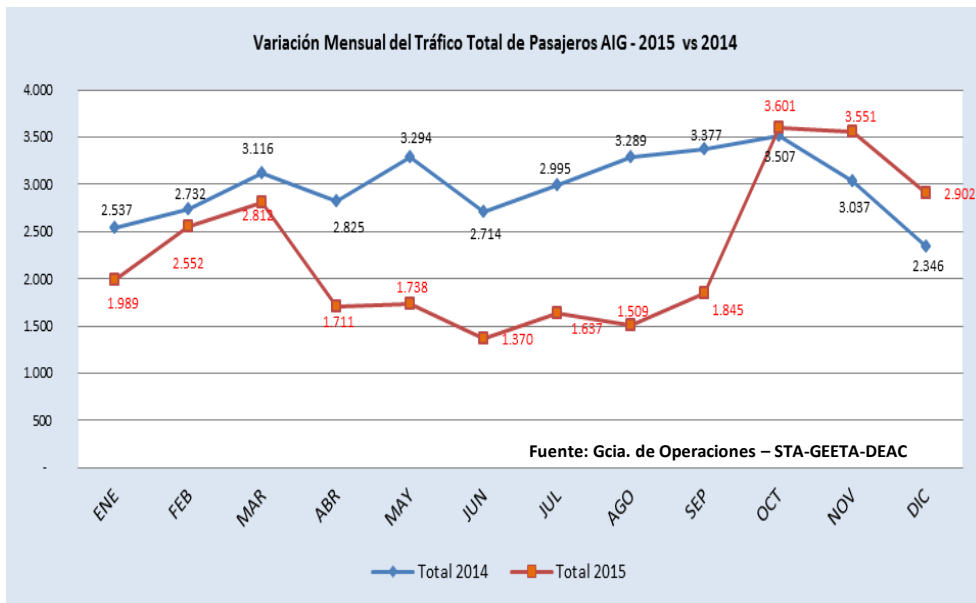


Tráfico de Pasajeros del Aeropuerto Guaraní Enero a Diciembre 2015

Durante los meses de enero a diciembre del 2015 en el Aeropuerto Internacional Guaraní, se ha movilizado **27.217** pasajeros tanto en vuelos nacionales e internacionales, así como también en llegadas y salidas, cifra que comparadas con las cifras del año 2014 arroja un porcentaje de disminución de **23,91%** traduciéndose en valores absolutos de **8.552** pasajeros menos, la cantidad de pasajeros movilizada el año anterior fue de **35.769** personas.

Es importante resaltar que en los meses de octubre, noviembre y diciembre se tuvo un aumento de **2.68%** y **23,70%** con **8.552** y **2.902** pasajeros en relación a los mismos meses del 2014, donde se movilizaron **3.507** y **2.346** pasajeros que equivale a **94** y **556** pasajeros más, como podemos observar en la grafica de abajo. Dichos aumentos se obtuvieron con la nueva compañía aérea de cabotaje que empezó a apearar el 23 de setiembre del año 2015, Amazonas del Paraguay.

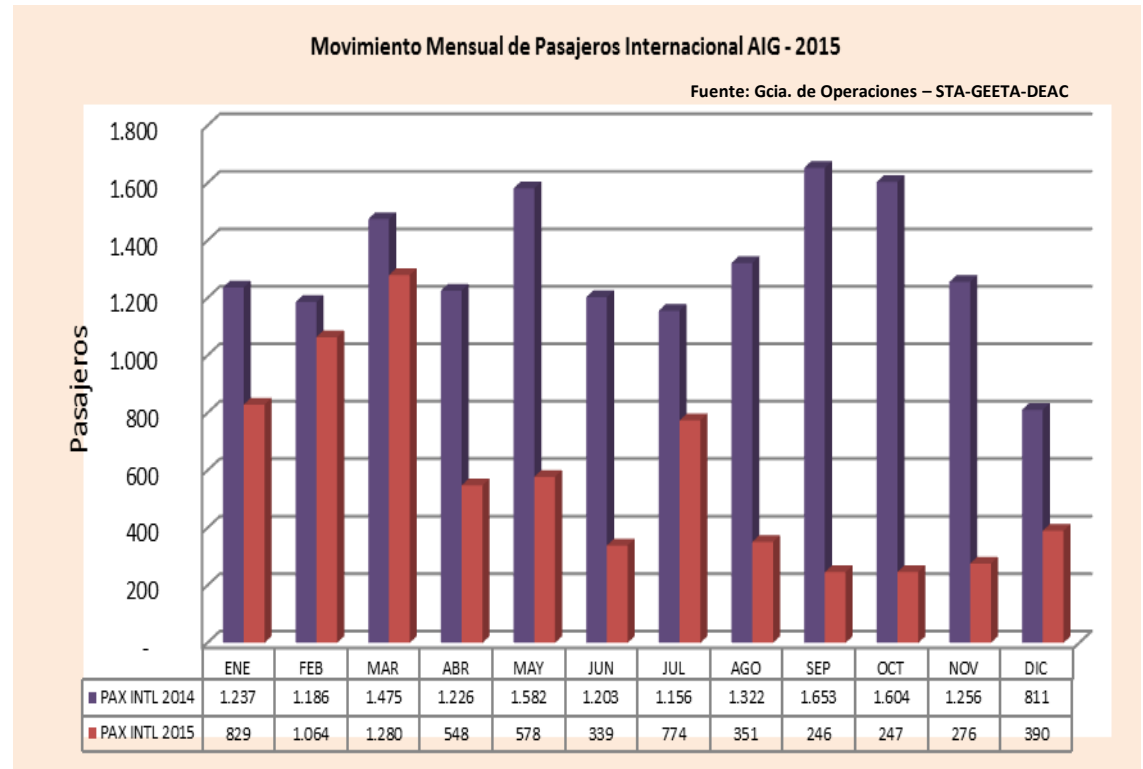
Pasajeros Ene a Dic 2015	Pasajeros Ene a Nov 2014
27.217	35.769
Variación Porcentual 2015 vs. 2014	-23,91
Variación Absoluta 2015 vs. 2014	-8.552



Tráfico de Pasajeros del Aeropuerto Guaraní (Vuelos Internacionales) Enero a Diciembre 2015

Por el Aeropuerto Internacional Guaraní, se han transportados en los vuelos internacionales en el año 2015 la cantidad de **6.922** pasajeros en la modalidad mencionada y las mismas han sido operadas por la compañía TAM MERCOSUR, lo que presentó una variación negativa de **55,94%** en relación a las cifras del año del 2014, año en el cual se había movilizado **15.711** pasajeros equivalentes a **8.789** pasajeros menos, estas variables se ilustran en el siguiente gráfico.

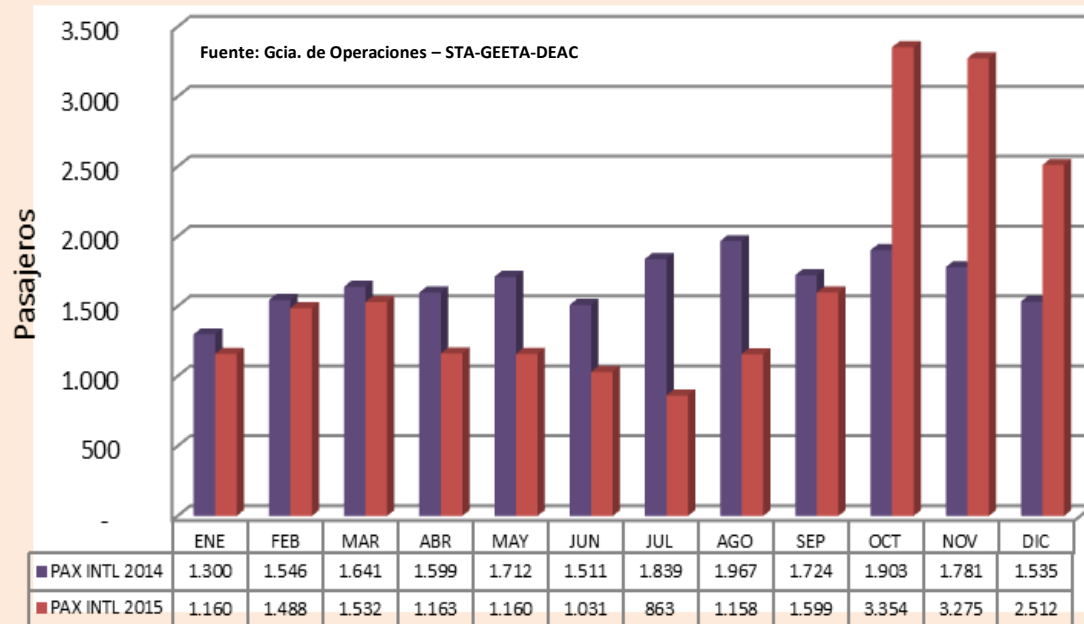
Pasajeros Internacionales Ene a Dic 2015	Pasajeros Internacionales Ene a Dic 2014
6.922	15.711
Variación Porcentual 2015 vs. 2014	-55,94
Variación Absoluta 2015 vs. 2014	-8.789



Tráfico de Pasajeros del Aeropuerto Guaraní Vuelos Domésticos (Nacionales) Enero a Diciembre 2015

En **Vuelos Domésticos (Nacionales)** se han transportado en el Aeropuerto Internacional Guaraní la cantidad de **20.295** pasajeros entre los meses de enero a diciembre del 2015, los cuales presentan un aumento porcentual de **1.18%** en relación al 2014, donde se ha transportado por la misma modalidad de vuelo la cantidad de **20.058** pasajeros con una diferencia de **237** pasajeros mas en el año 2014, tal como se visualiza en las siguientes tablas, es importante mencionar que el 23 de setiembre del corriente ha comenzado a operar la ruta ASU-AGT-ASU la empresa Amazonas del Paraguay, vuelo de cabotaje.

Movimiento Mensual de Pasajeros Domesticos (Nacionales) AIG - 2015



Pasajeros Domésticos Ene a Dic 2015	Pasajeros Domésticos Ene a Dic 2014
20.295	20.058
Variación Porcentual 2015 vs. 2014	1,18
Variación Absoluta 2015 vs. 2014	237

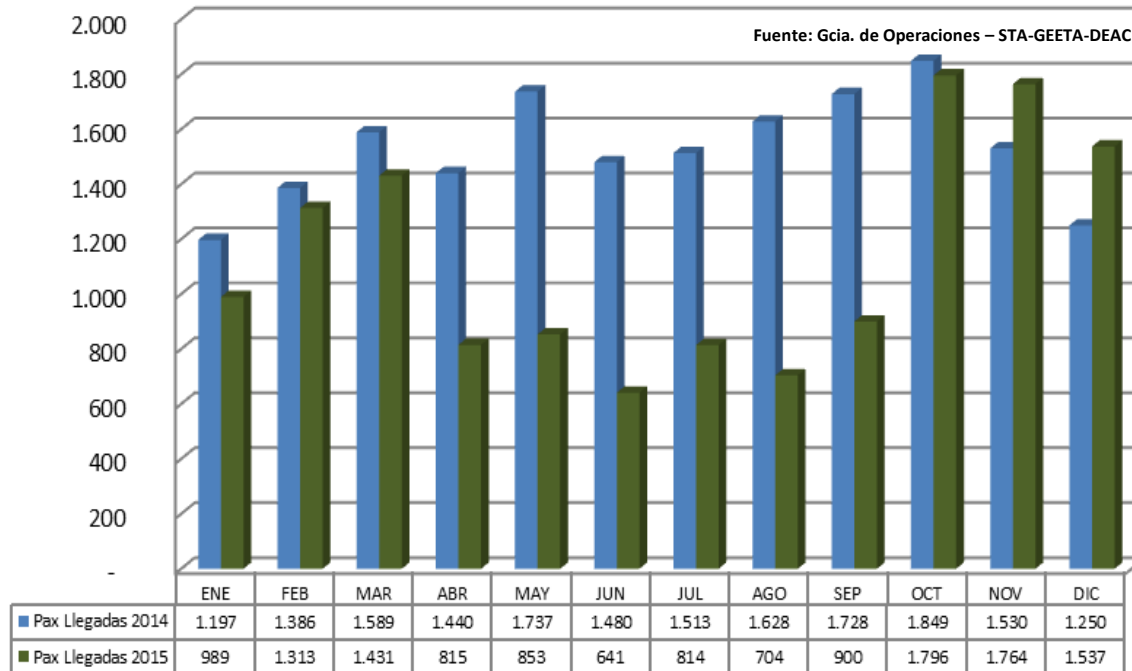
Tráfico de Pasajeros del Aeropuerto Guaraní Desembarcados (Llegadas)

Enero a Diciembre 2015

En el año 2015 en la Terminal Aérea Guaraní, la cantidad de pasajeros desembarcados (Llegadas) fue de **13.557** la medición de los valores del periodo 2015 con la del 2014 nos indica que en términos porcentuales surgió una disminución de **26.03%** y en términos absolutos de **4.770** pasajeros menos, la cantidad movilizada durante el año 2014 fue de **18.327** pasajeros.

Pasajeros Desembarcados Ene a Dic 2015	Pasajeros Desembarcados Ene a Dic 2014
13.557	18.327
Variación Porcentual 2015 vs. 2014	-26,03
Variación Absoluta 2015 vs. 2014	-4.770

Movimiento Mensual de Pasajeros clasificados por Desembarcados (Llegadas) AIG - Ene a Dic 2015

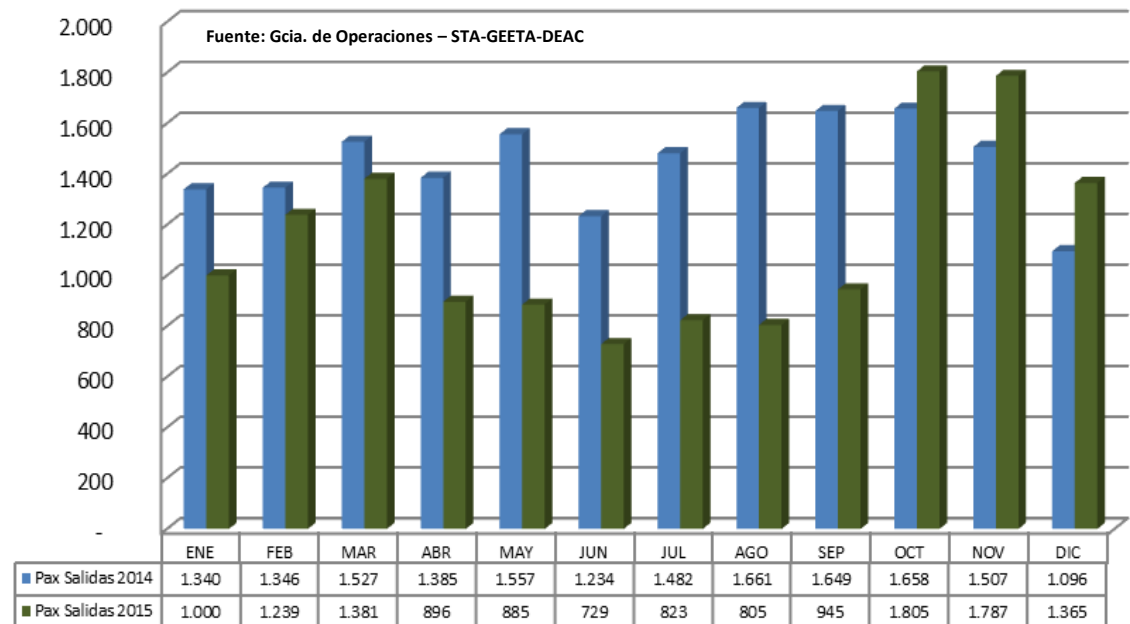


Tráfico de Pasajeros del Aeropuerto Guaraní Embarcados (Salidas) Enero a Diciembre 2015

La cantidad de Pasajeros Embarcados en la Terminal Aérea Aeropuerto Internacional Guaraní al cierre del mes de diciembre del 2015 es de **13.660** cifra que contrastada al año 2014 donde embarcaron **17.442** pasajeros arroja una variación porcentual de **21.68%** con una variación absoluta de **3.782** pasajeros menos.

Pasajeros Embarcados Ene a Dic 2015	Pasajeros Embarcados Ene a Dic 2014
13.660	17.442
Variación Porcentual 2015 vs. 2014	-21,68
Variación Absoluta 2015 vs. 2014	-3.782

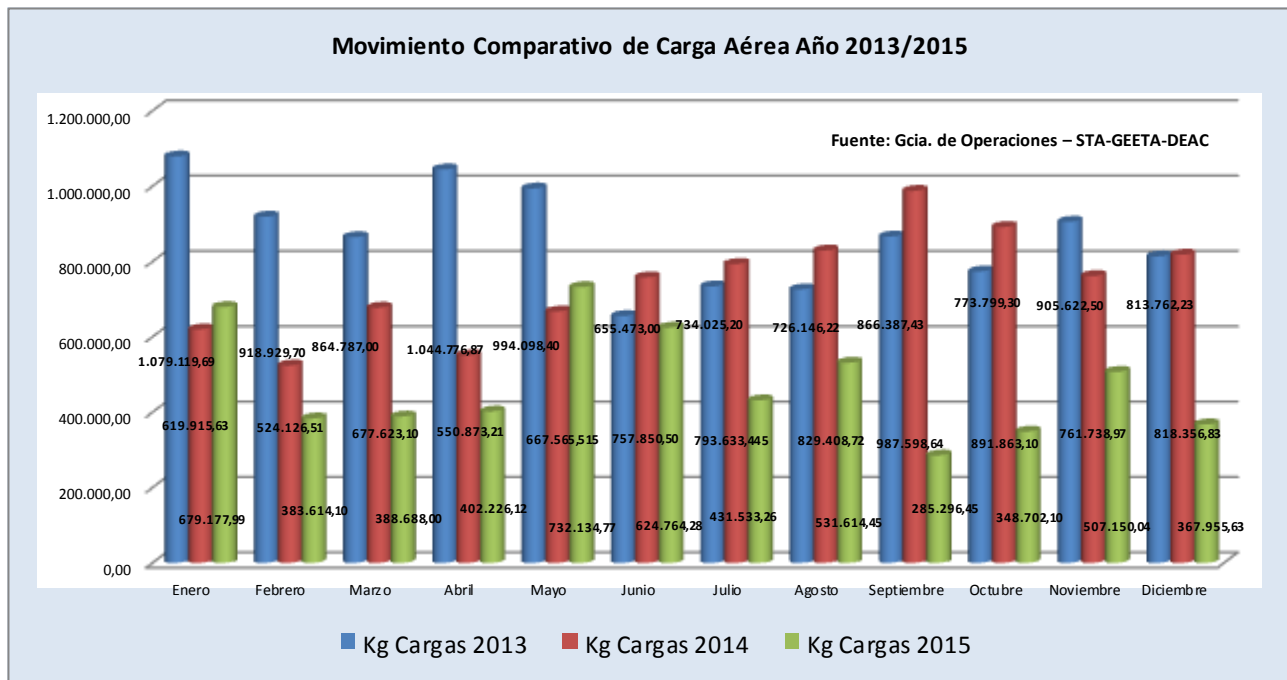
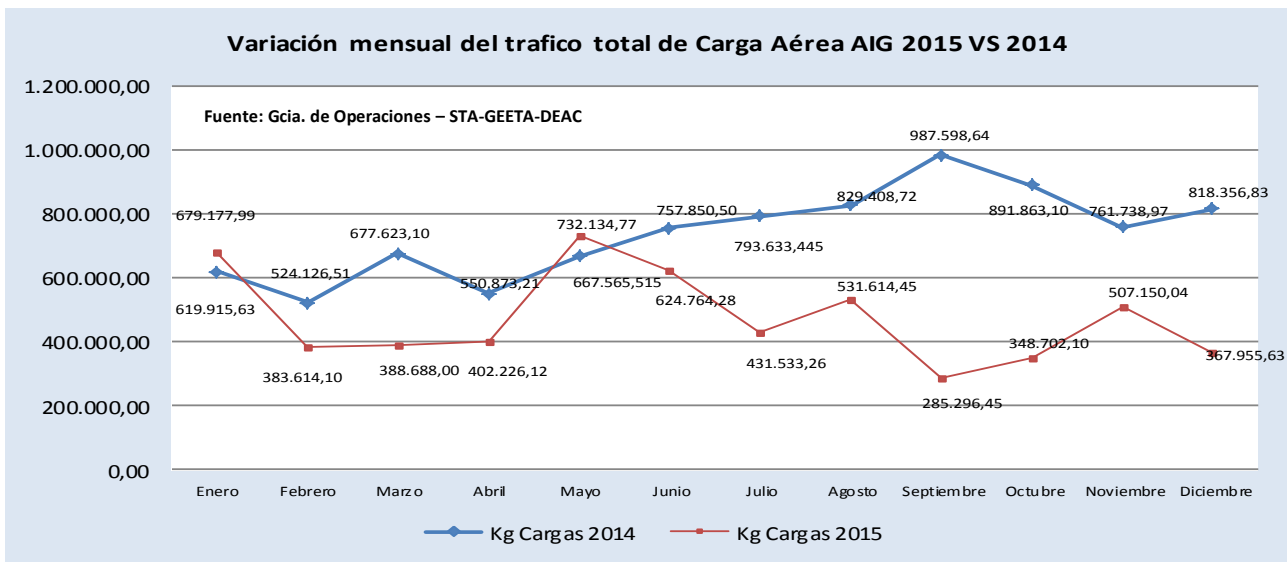
Movimiento Mensual de Pasajeros clasificados por Embarcados (Salidas) AIG - Ene a Dic 2015



Evolución Mensual del Tráfico de Carga Aérea (Importación Exportación) Enero a diciembre

En el AIG el tráfico total de carga aérea en los meses de enero a diciembre del 2015, obtuvieron el siguiente comportamiento; el movimiento de los vuelos exclusivos de cargas como así también en vuelos regulares movilizaron un total de **5.682.857,19** kilos (**5.682,85tn**), ésta cifra comparada con el mismo período de 2014, arroja una variación negativa de **36,01%** lo que en valores absolutos representan **3.197.697** kilos menos, en el 2014 se ha transportado **8.880.554,17** kilo (**8.88,55**), tal como se representan en los gráficos.

Carga Aérea Ene a Dic. 2015	Carga Aérea Ene a Dic. 2014
5.682.857,19	8.880.554,17
Variación Porcentual 2015 vs. 2014	-36,01
Variación Absoluta 2015 vs. 2014	-3.197.697



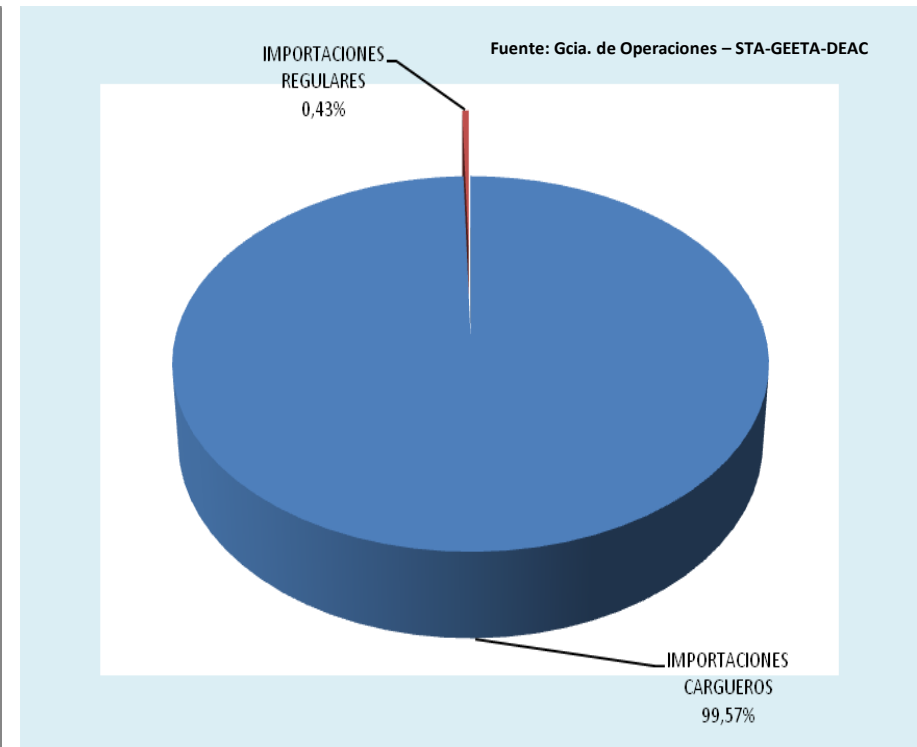
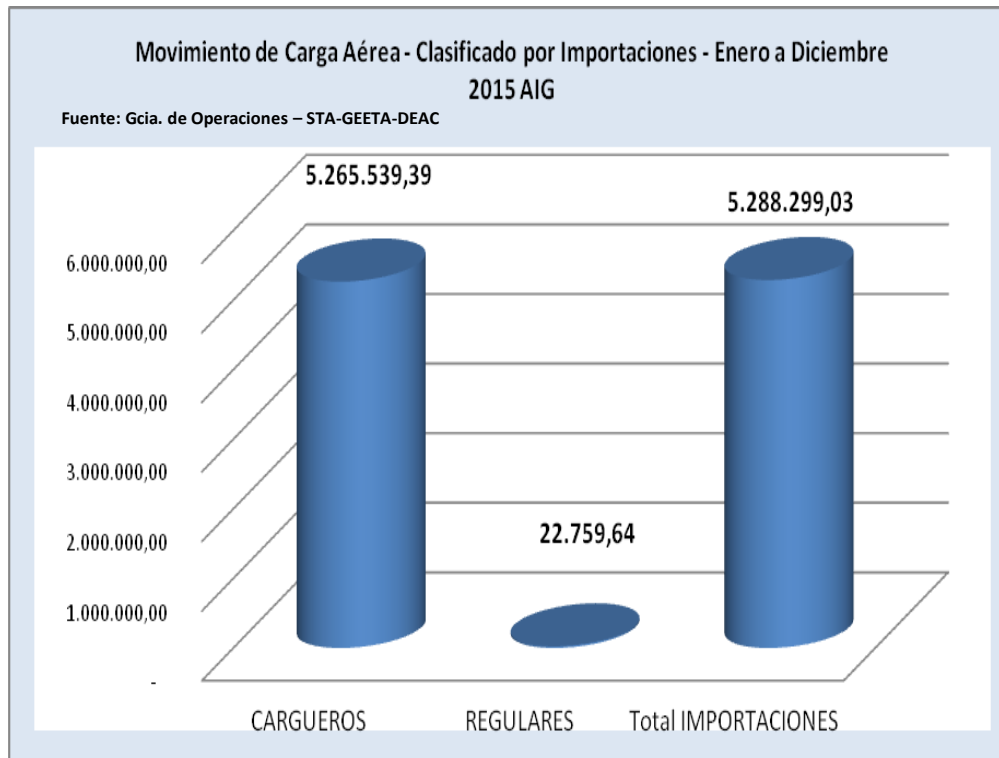
Evolución Mensual de la Carga Aérea (Importación)

Enero a Diciembre - 2015

Del tráfico total de carga aérea del Aeropuerto Internacional Guaraní, durante los meses de enero a diciembre del 2015, arroja un total **5.288.299,03** kilos (**5.288,29tn**) de carga que fueron importados en las dos modalidades (Regulares y Cargueros), que representa **40,21%** de variación negativa equivalente a **3.556.562,02** kilos menos, comparado con el mismo periodo del año anterior donde se ha registrado un total de **8.844.861,05** kilos (**8.844,86tn**) importado.

En cuando a la importación se encuentran los vuelos exclusivos de cargas (cargueros) con una participación de **99,57%** movilizand o un total de **5.265.539,39** kilos (**5.265,53tn**) y los vuelos regulares cuya participación es de **0,43%** con una cantidad movilizad a de **22.759,64** kilos de cargas movilizad os al termino del mes de noviembre del año 2015.

Carga Aérea Importaciones Ene a Dic2015	Carga Aérea Importaciones Ene a Dic 2014
5.288.299,03	8.844.861,05
Variación Porcentual 2015 vs. 2014	- 40,21
Variación Absoluta 2015 vs. 2014	- 3.556.562,02



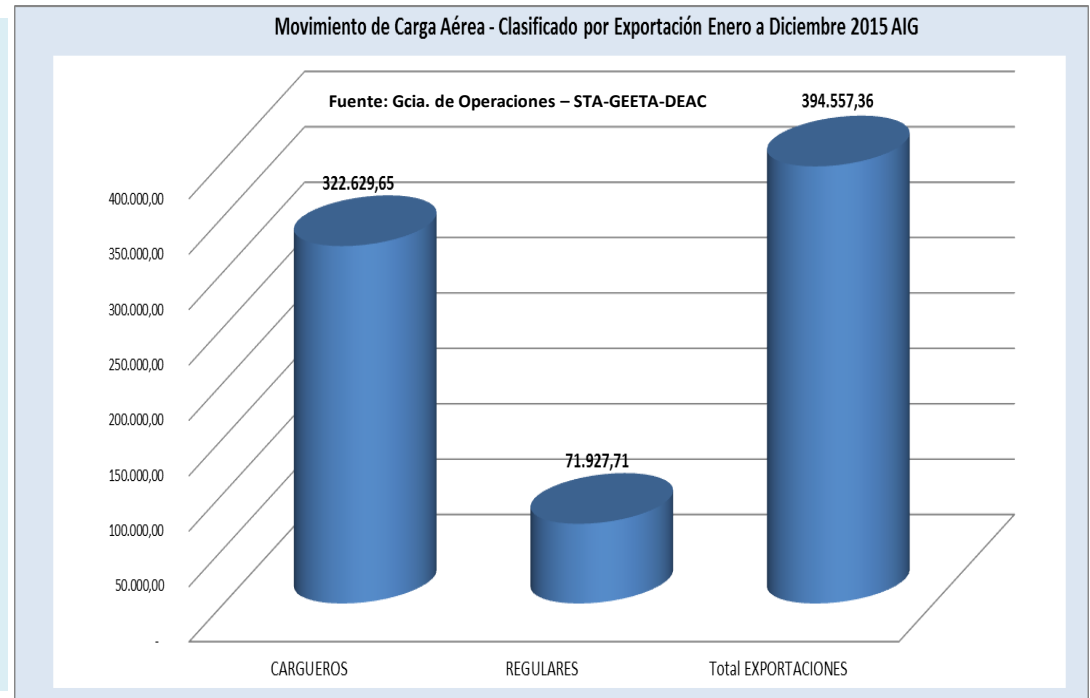
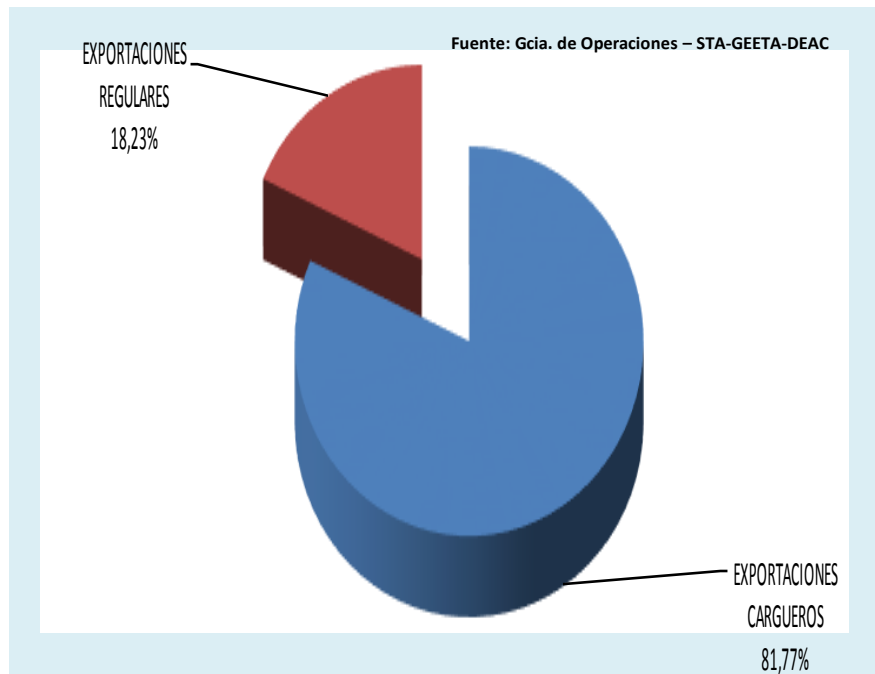
Evolución Mensual de la Carga Aérea (Exportación) AIG

Enero a Diciembre - 2015

Durante los meses de enero a diciembre del 2015, en el Aeropuerto Internacional Guaraní, el tráfico total de carga aérea, **394.557,36** kilos (**394,55tn**) fueron exportados en las dos modalidades (Regulares, Cargueros) que representa **1.005,42%** de variación positiva y que equivale a **358.8642** kilos más, comparado con los mismos meses del año 2014, donde se ha registrado un total de **35.693,12** kilos exportados, en esta gran variación positiva podemos mencionar que se ha exportado una importante cantidad de ganados en pie al Ecuador.

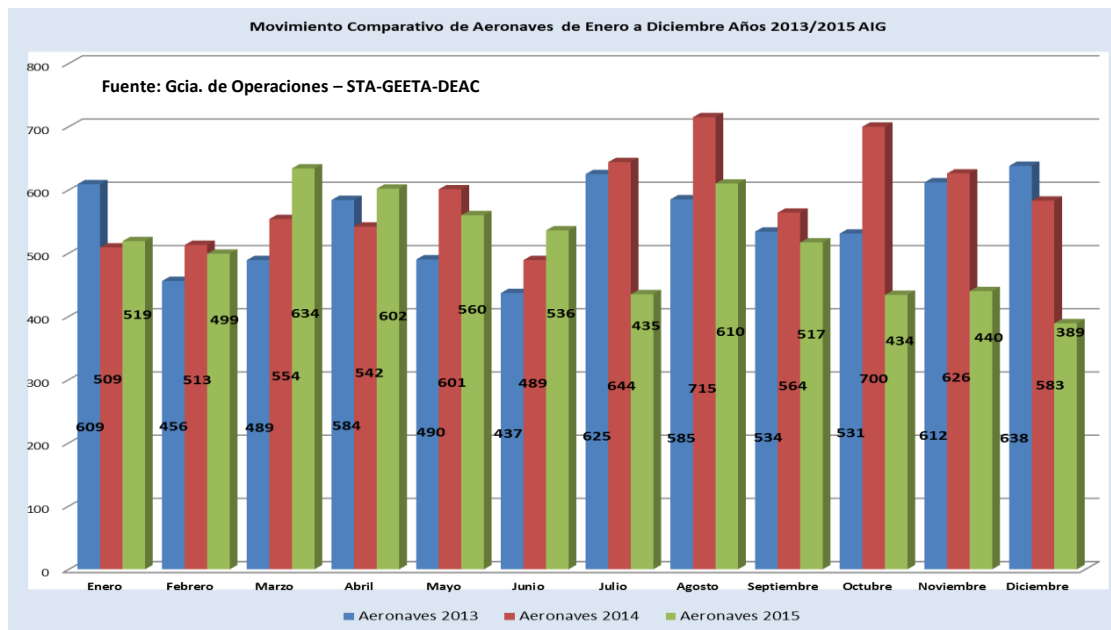
En relación a las modalidades se puede mencionar que la mayor participación la obtuvieron los vuelos exclusivos de Cargas, con un **81,99%** de participación con **322.569,65** kilos transportados, y los vuelos regulares obtuvieron una participación del **18,01%** con una variación absoluta de **70.836,96** kilos.

Carga Aérea Exportaciones Ene a Dic 2015	Carga Aérea Exportaciones Ene a Dic 2014
394.557,36	35.693,12
Variación Porcentual 2015 vs. 2014	1.005,42
Variación Absoluta 2015 vs. 2014	358.864,24

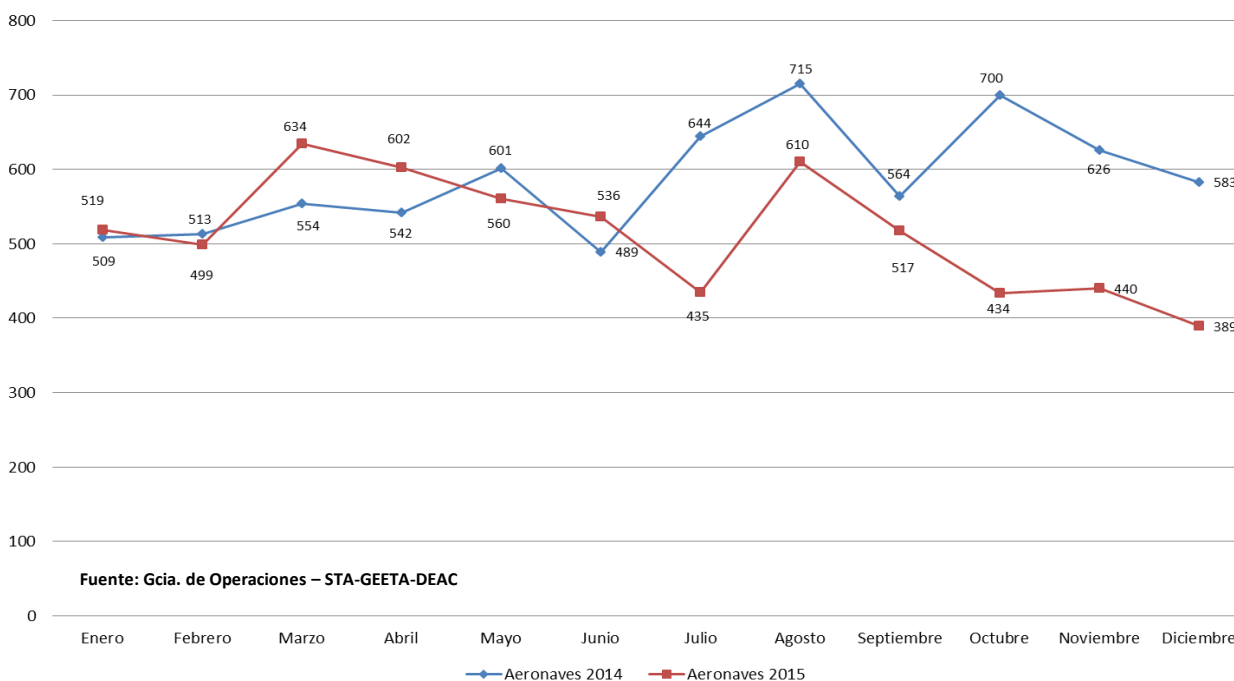


Evolución Mensual del Tráfico de Aeronaves - AIG - Enero a Diciembre 2015

El tráfico total de aeronaves del AIG durante los meses de enero a diciembre del 2015, fue de **6.175** operaciones en los diferentes tipos de movimiento, así como aterrizajes y despegues, ésta cifra comparada con al año 2014 ha sufrido una disminución de **12,29 %** representando en términos absolutos a **865** operaciones menos, donde el total de movimientos ha sido de 7.040 operaciones como se aprecia en el gráfico.



Variación Mensual del Tráfico de Aeronaves Enero a Diciembre 2015 vs 2014 AIG



Movimientos Aeronaves Ene a Dic 2015	Movimientos Aeronaves Ene a Dic 2014
6.175	7.040
Variación Porcentual 2015 vs. 2014	-12,29
Variación Absoluta 2015 vs. 2014	-865

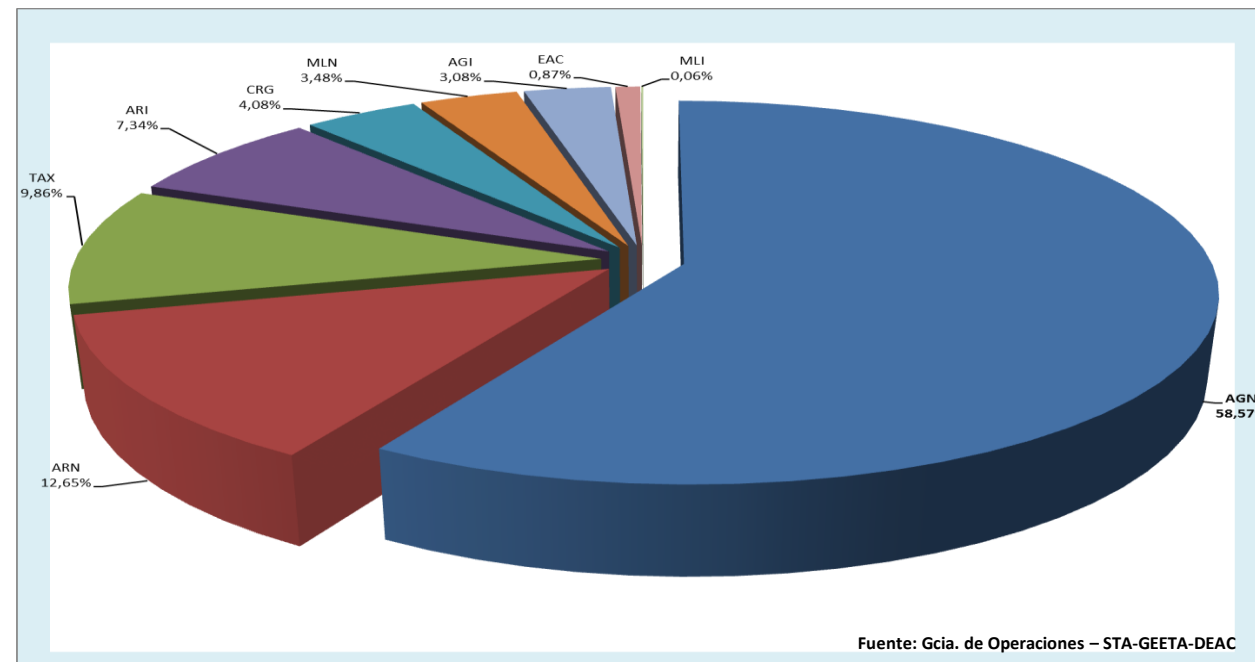
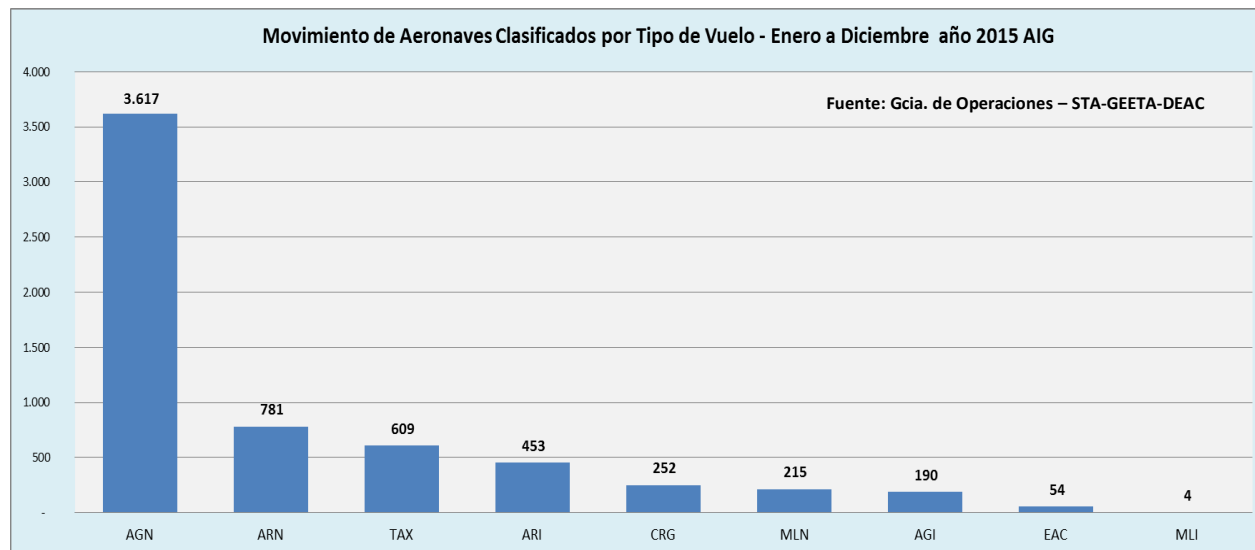


Evolución Mensual de Aeronaves clasificados por Tipos de Movimientos Enero a Diciembre - 2015

La información que se presenta describe el comportamiento del tráfico de aeronaves que consiste en la operación de despegue y aterrizaje de una aeronave en un determinado aeropuerto.

Durante los meses de Enero a Diciembre el mayor número de operaciones presenta la Aviación General Nacional, liderando con **3.617** operaciones que representa el **58,67** de participación, corresponden a aquellas aeronaves privadas que realizan operaciones de vuelos en los distintos aeródromos del interior. Luego con el **12,65 %** y **781** operaciones se encuentra los vuelos de Aviación Regular Nacional, que corresponde al número de (vuelos comerciales nacionales), en el tercer lugar corresponde a los vuelos de Taxis Aéreos con **609**, (**9,86%**) seguido de la Aviación Regular Internacional (vuelos comerciales) con **453** operaciones y **7,34%**, respectivamente.

Los vuelos exclusivos de cargas se posicionan en el quinto puesto registrando **4,08%** de participación y **252** operaciones, en cuanto a los Aviación Militar Nacional, estas tuvieron **215** operaciones y **3,48 %** de participación, y en las últimas posiciones se encuentran los vuelos de la Aviación General Internacional, vuelos de la Escuela de Aviación, y los movimientos de vuelos de la Aviación Militar Internacional, con **190**, **54** y **4** operaciones que **equivalen a 3,08%, 0,87% y 0.06% respectivamente**.

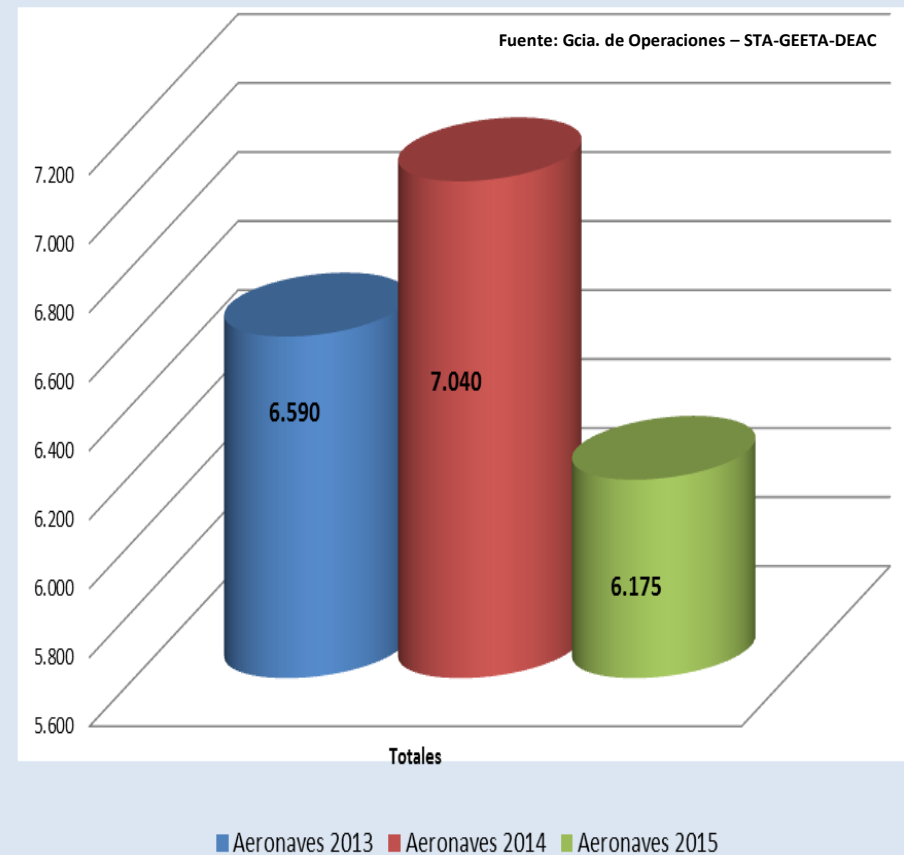


Análisis Comparativo del Movimiento de Aeronaves Años 2015/2014

En la tabla de abajo se pueden visualizar las variaciones mensuales del total de las operaciones de aeronaves y podemos resaltar los meses de Enero, Marzo, Abril y Junio en los cuales se obtuvo un aumento en el año en curso en relación al año 2014 con una variación porcentual de 1,96%; 14,44; 11,07 y 9,61% con 10, 80,60 y 47 operaciones más respectivamente

TABLA COMPARATIVA- AÑOS 2014 VS 2013					
Aeropuerto Guaraní					
Mes	Aeronaves 2013	Aeronaves 2014	Aeronaves 2015	Variación % Años 2014 vs. 2013	Variación Absoluta
Enero	609	509	519	1,96	10
Febrero	456	513	499	-2,73	-14
Marzo	489	554	634	14,44	80
Abril	584	542	602	11,07	60
Mayo	490	601	560	-6,82	-41
Junio	437	489	536	9,61	47
Julio	625	644	435	-32,45	-209
Agosto	585	715	610	-14,69	-105
Septiembre	534	564	517	-8,33	-47
Octubre	531	700	434	-38,00	-266
Noviembre	612	626	440	-29,71	-186
Diciembre	638	583	389	-33,28	-194
Totales	6.590	7.040	6.175	-12,29	-865

Movimiento Comparativo de Aeronaves de Enero a Diciembre Años 2013/2015
AIG



REPÚBLICA DEL PARAGUAY
DIRECCION NACIONAL DE AERONAUTICA DEL PARAGUAY

ECON. LUIS MANUEL AGUIRRE
Presidente

MARIA LIZ VIVEROS DE BAZAN
Subdirectora de Transporte Aéreo

LIC. NANCY AIDA SOSA DELGADILLO
Gerente de Estudios Económicos

LIC. ELEUTERIO ALVAREZ OCAMPOS
Jefe de Departamento de Estadísticas de la Aviación Civil

PROFESIONALES:

Lic. Neusa Ibarrola

Neider Wendell

Nora Ruiz Díaz

AGRADECIMIENTOS

Dirección de Aeropuertos
Dirección De Aeronáutica.

Autoridades Portuarias Nacionales

A todas las Dependencias, Unidades Técnicas y Operacionales de la Dirección Nacional de Aeronáutica Civil.